

**NUITS BLANCHES**

projet Erasmus+

**CALENDRIER**

NBE+

**chronologie des événements**

année scolaire 1

1. TEST préalable sur eTwinning
2. Rencontre de Lancement (puis travail en classe sur Dracula et les créatures de la Nuit) R1
3. Voyage à Rome (patrimoine, mémoire, origines ancestrales des mythes) C1
4. Productions d'enquête sur les créatures de la Nuit et les cérémonies nocturnes
5. Voyage à Riga (enquêtes comparatives et pistes pour la future réécriture) C2
6. Rencontre à Saint-Jean-de-Luz de premier bilan et projection R2

année scolaire 2

7. Voyage à Cluj-Napoca (choix et sélection des réécritures) C3
8. Productions de textes et de réinterprétation / bilan des enquêtes par aires géographiques
9. Voyage à Cesme (confrontation systématique et analyse structurale) C4
10. Rencontre de bilan à mi-parcours et de programmation à Riga R3

BACCALAUREAT EAF

année scolaire 3

11. Rencontre à Cluj-Napoca pour organisation du Festival R4
12. Répétitions et mise en place des expositions, organisation concrète
13. Festival NUITS BLANCHES à Saint-Jean-de-Luz C5
14. Production d'un compte-rendu du Festival
15. Réunion de pérennisation (formalisation du résumé du projet, conférences) O1
16. Finalisation de la production intellectuelle

BACCALAUREAT

Date de début	Durée	Date de fin
1/3/15	90	30/5/15
11/9/15	4	15/9/15 R1
16/11/15	5	21/11/15 C1
23/11/15	150	21/4/16
23/5/16	4	27/5/16 C2
19/6/16	3	22/6/16 R2
3/10/16	5	8/10/16 C3
18/10/16	170	6/4/17
1/4/17	5	6/4/17 C4
2/5/17	3	5/5/17 R3
23/11/17	5	28/11/17 R4
30/11/17	120	30/3/18
2/4/18	5	7/4/18 C5
6/5/18	25	31/5/18
2/6/18	3	5/6/18 O1
6/6/18	85	30/8/18

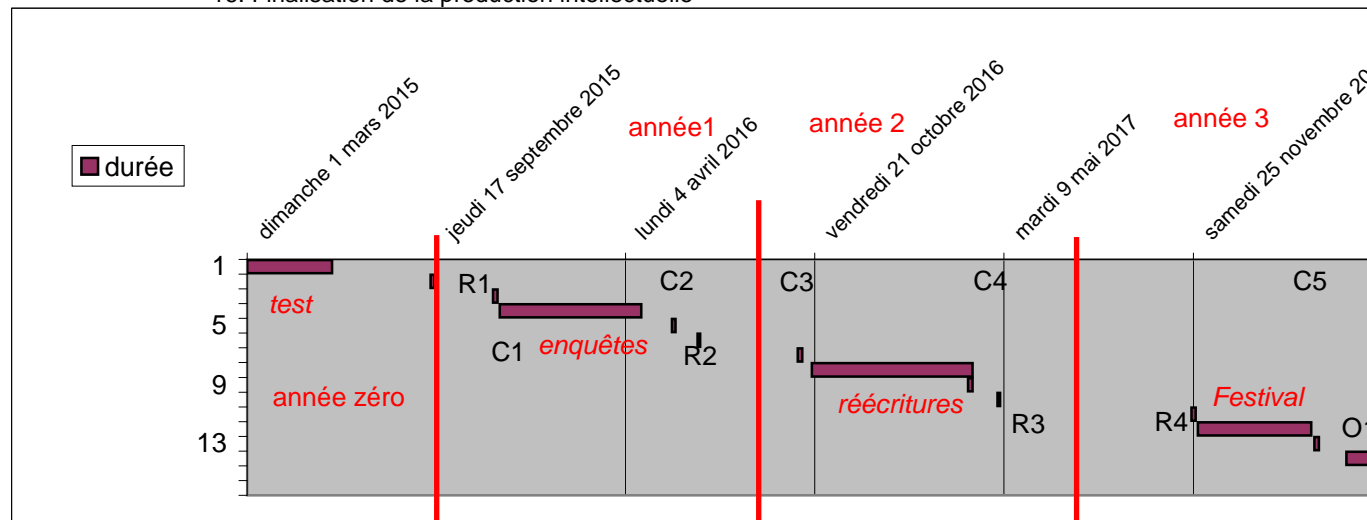


diagramme de Gantt

les dates des rencontres internationales sont forcément approximatives compte tenu des incertitudes relatives aux vacances